



# BHKW-ANLAGENBAU

Wir bauen für Sie schlüsselfertige Heizzentralen mit BHKW-Anlagen von 50 bis 4.500 kW. Erneuerbare Energiesysteme und weitere CO<sub>2</sub>-sparende Energieerzeuger binden wir gern mit ein, genauso wie Dampf- und Kältelösungen.



## KONTAKT:

SES Energiesysteme GmbH  
Eichenstraße 3b  
12435 Berlin

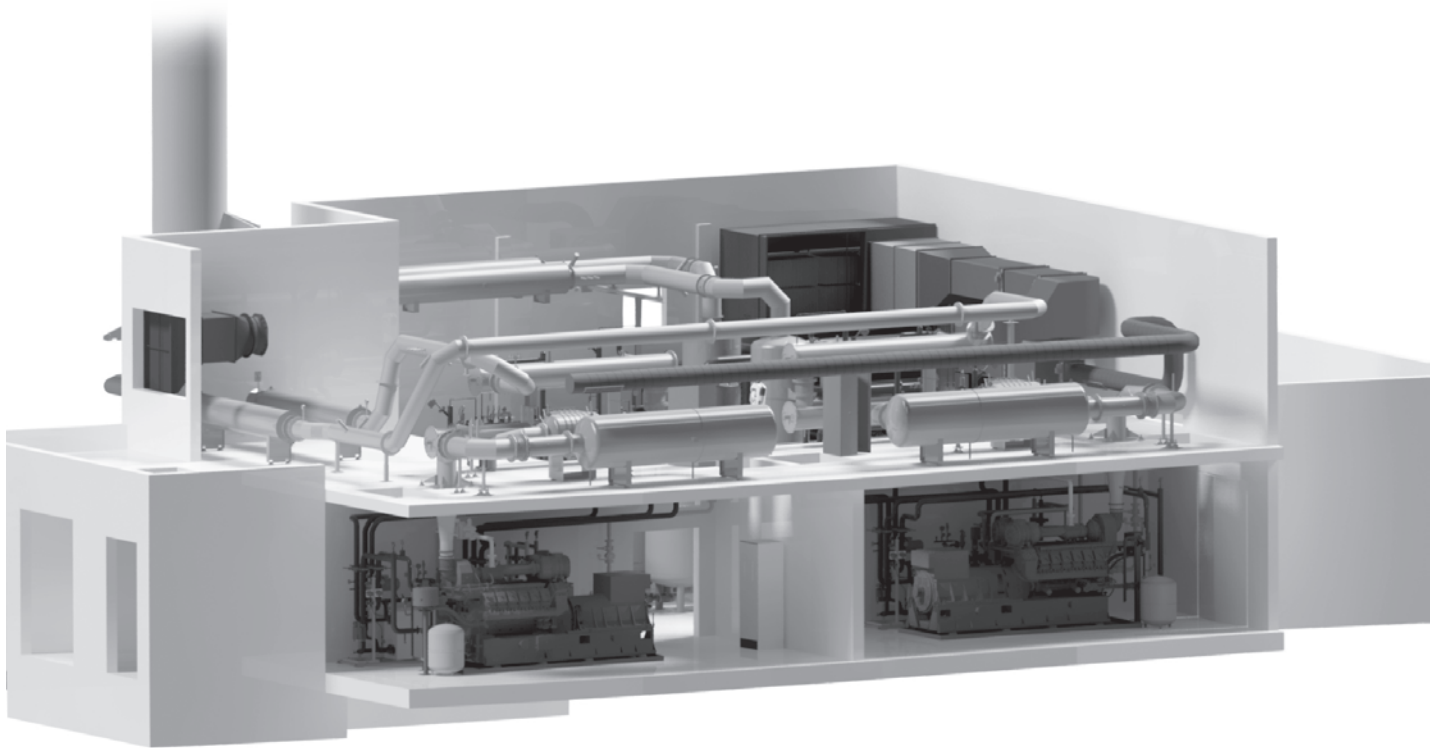
T +49 30 319007-0  
F +49 30 31309 58

info@ses-energiesysteme.com  
www.ses-energiesysteme.com

# BHKW- ANLAGEN- BAU

## Komplexer Anlagenbau aus einer Hand

Ob Neuerrichtung oder Bauen im Bestand: Wir realisieren komplexe Heizzentralen und übergeben diese betriebsbereit. Durch den hohen Vorfertigungsgrad im Werk und professionelle Projektsteuerung sparen wir Zeit auf der Baustelle. Je nach Projektumfang installieren wir neben unserer BHKW-Anlage weitere Energieerzeuger und setzen auch iKWK-Systeme um. Gern übernehmen wir auch den Anlagenservice.



Musterzeichnung

## Ihre Vorteile auf einen Blick

### KOMPLEXER LEISTUNGSUMFANG AUS EINER HAND

- Projektierung, Auslegung, Fertigung, Lieferung, Montage, elektrotechnische Integration und Inbetriebnahme
- projektspezifische Komplettlösungen: Einbindung weiterer Energieerzeugungssysteme, z.B. Power-to-Heat, Wärmepumpen sowie Kessel-, Dampf-, Kälteanlagen, Pufferspeicher und mehr
- Einsatz hocheffizienter Gasmotoren von MAN und MWM und geprüfter Großkomponenten namhafter Qualitätshersteller
- Erfüllung aktueller Vorgaben:
  - Nieder-/Mittelspannung VDE-AR-N 4105 & 4110
  - Emissionsgrenzwerte gemäß 44. BImSchV
  - Fachbetrieb nach WHG

### INDIVIDUELLE PLANUNG BIS VOLLWARTUNG

- individuelle Begleitung der Projektplanungsphase durch unsere Konstruktion, auf Wunsch vorab Erstellung 3D-Aufstellplanung
- hoher Vorfertigungsgrad von Baugruppen im Werk spart Montagezeiten vor Ort und unterstützt die optimale Baustellenlogistik und termingerechte Inbetriebnahme
- Berücksichtigung projektspezifischer Schallschutzanforderungen
- zentrale Überwachung und Steuerung der Anlage, auch übergeordnet für Systemverbund durch hohe Kompetenz im EMSR-Bereich
- erfahrene Anlagen-Spezialisten übernehmen die Vollwartung und sorgen damit für maximale Lebensdauer und Verfügbarkeit