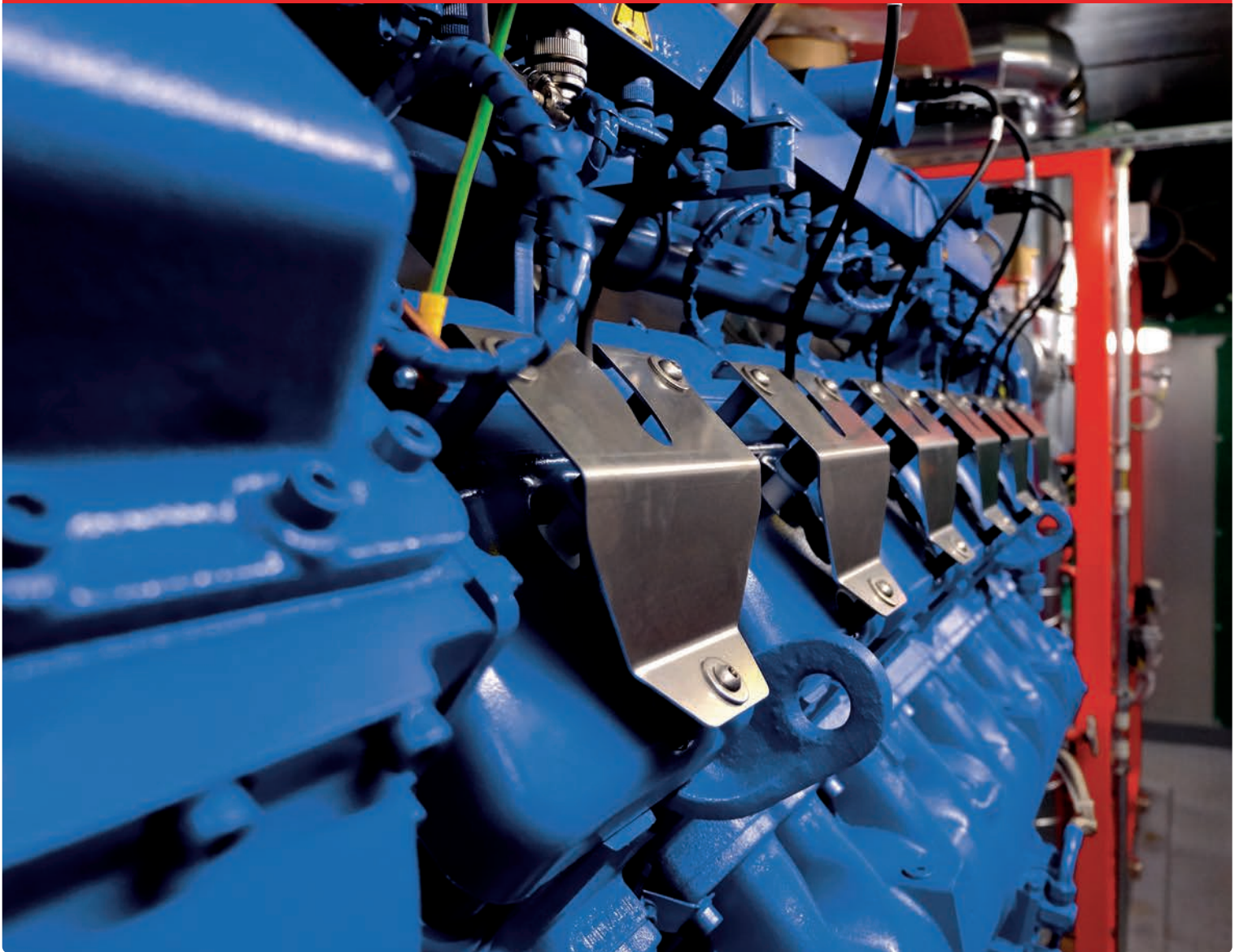




# BHKW-CONTAINER

Projektspezifisch angepasst, bieten wir schlüsselfertige BHKW-Lösungen in hochwertigen Einzel- und Doppel-containern bis Leistungsklasse 2.500 kW an. Optimal für Außenaufstellungen und Anlagenerweiterungen.



## KONTAKT:

SES Energiesysteme GmbH  
Eichenstraße 3b  
12435 Berlin

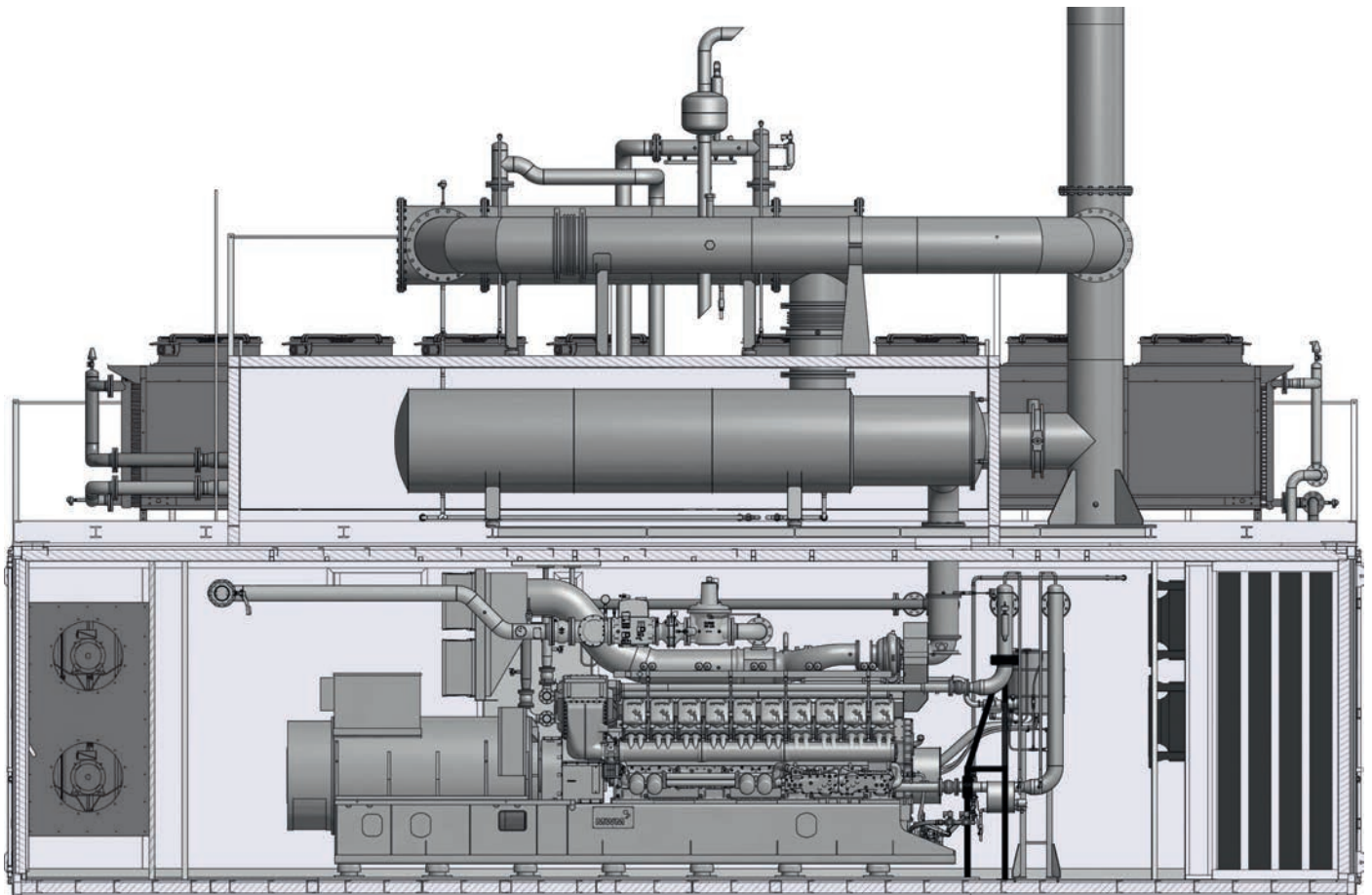
T +49 30 319007-0  
F +49 30 31309 58

[info@ses-energiesysteme.com](mailto:info@ses-energiesysteme.com)  
[www.ses-energiesysteme.com](http://www.ses-energiesysteme.com)

# BHKW- CONTAINER

## Individuelle Containerlösungen, kurze Montagezeiten

Unsere hochwertigen BHKW-Container werden im Produktionswerk vorgefertigt und kommen schlüsselfertig auf die Baustelle. Somit ist das Anschließen der Anlage in sehr kurzer Zeit möglich. Für besonders schallsensible Orte bieten wir Containerlösungen in Beton an. Durchgängige Vorplanungen in 3D und die Funktionsprüfung der BHKW-Komponenten im Werk sorgen für einen reibungslosen Baustellenablauf und Anlagenbetrieb.



Musterzeichnung

## Ihre Vorteile auf einen Blick

### WARTUNGSFREUNDLICHE KONSTRUKTION

- Bewegungsfreiheit für Servicearbeiten im Container durch großzügige Platzverhältnisse
- Bau eines separaten Schaltanlagenraumes und einer extra breiten Flügeltür möglich

### INDIVIDUELLE CONTAINERLÖSUNGEN

- BHKW-Containerlösungen in den Leistungsklassen 50 bis 2.500 kW mit hocheffizienten Gasmotoren von MAN & MWM
- Integration von Dampf-, Kälte- & individuellen Schallschutzlösungen möglich
- Installation des BHKW im Stahl- oder Betoncontainer

### KURZE MONTAGEZEITEN

- Möglichkeit einer Dachschlitten-Konstruktion: komplette Vorfertigung der Containerdachaufbauten wie Tischkühler und Abgaskomponenten inkl. Isolierungen auf einem Rahmen
- Integration der BHKW-Anlage in den Container bereits im Produktionswerk
- Anlieferung der vorgefertigten BHKW-Anlage sorgt für optimale Baustellenlogistik, spart Montagezeiten vor Ort und erleichtert die Inbetriebnahme